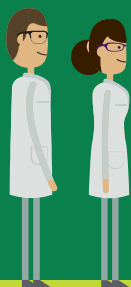
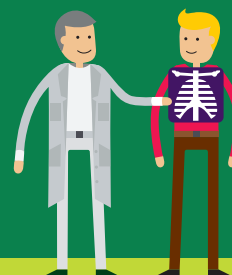


Vamos falar sobre plano de saúde?

Difícil agendar uma consulta ou um exame?

Os planos de saúde *não podem exigir exclusividade* dos médicos, sendo garantido a eles o direito de organizarem suas agendas para atendimento aos pacientes da Unimed, particulares e de outros convênios.

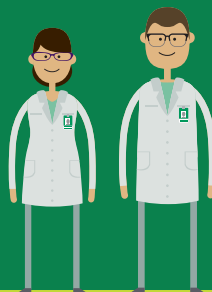
QUI TEM UNIMED.



Ao escolher um médico, você deverá aguardar a disponibilidade da agenda e obedecer ao critério de marcação do profissional!

A regra sobre o *prazo de atendimento*, estabelecida pela ANS, está relacionada ao **profissional escolhido pela Operadora**, quando o plano de saúde é demandado para realizar o agendamento, e não ao médico da preferência do beneficiário.

O Conselho Federal de Medicina - CFM garante ao médico autonomia para estabelecer regras quanto ao **retorno da consulta eletiva**. A Operadora não pode determinar prazo de intervalo entre as consultas!



Portanto, o beneficiário deve obedecer às regras de cada profissional, não cabendo à Operadora o gerenciamento dos prazos de retorno das consultas.

**FALE
CONOSCO**



O **FALE CONOSCO** é o seu canal de relacionamento direto com a Unimed Extremo Sul para registrar queixas, solicitar esclarecimentos e denunciar falhas no atendimento do seu plano de saúde. Acessos: **formulário eletrônico** no site www.unimedextremosul.com.br, telefone 73 3263.8000 ou presencialmente na sede, em horário administrativo.

A Ouvidoria é um canal recursal; portanto, o beneficiário deve, inicialmente, procurar o FALE CONOSCO para registrar seu relato. O acesso é exclusivamente pelo formulário eletrônico no site www.unimedextremosul.com.br. A Ouvidoria não tem atuação operacional, mas busca continuamente a melhoria dos processos da operadora a partir dos relatos dos seus clientes.

Ouvidoria



A Lei Geral de Proteção de Dados - LGPD, é regida por princípios norteadores, previstos em seu artigo 6º:



Entender a aplicação dos princípios que envolvem a proteção dos dados pessoais é necessário para o enfrentamento dos novos desafios impostos pelo rápido desenvolvimento tecnológico.



Faça a leitura do QR Code acima e confira mais detalhes em nosso Portal da Privacidade. Em caso de dúvidas, entre em contato com nosso Encarregado pela proteção de dados, através do e-mail: dpo@unimedextremosul.com.br.

LEI GERAL DE
Proteção de Dados

UNIMED VIDA
CUIDADO INTEGRAL E CONTINUADO DA SUA SAÚDE



VOCÊ CONHECE O
NOVO PLANO DA UNIMED?

1. Local *exclusivo* de atendimento.
2. Equipe *multiprofissional* para cuidar da sua saúde.
3. Médico e equipe que te acompanharão ao longo da vida.
4. Equipe para gerenciar sua saúde e bem estar.
5. Mensalidades acessíveis, sem coparticipação na unidade de atendimento.
6. Plano na modalidade individual e empresarial.

O plano conta ainda com a rede de prestadores Unimed para a realização de procedimentos, consultas com especialistas, exames, etc, sempre através do direcionamento dado pela equipe da Unidade de Atendimento APS. Os atendimentos de urgência e emergência são realizados pelos mesmos hospitais já conhecidos da rede credenciada.

Acesse o site ou baixe o APP Unimed Extremo Sul para informações sobre rede de atendimento.

Aqui tem gente. Aqui tem vida.
Aqui tem Unimed.

Unimed Extremo Sul Cooperativa de Trabalho Médico
Av. Pres. Getúlio Vargas, 1245 - Monte Castelo - 45.990-900 - Teixeira de Freitas/BA - T 73 3263.8000
Material desenvolvido pelo Setor de Marketing. Distribuição gratuita aos beneficiários, enviado junto aos boletos/faturas.

somosccop